



**Saúde mental,
alcoolismo e
dependência
química.**



16 ANOS DE ACOLHIMENTO E PROFISSIONALISMO

Atendimento 24h

Oferecemos dois centros especializados em transtornos mentais, depressão, desintoxicação, reinserção social para dependentes químicos em álcool e drogas.

Há 16 anos no mercado, nosso principal diferencial é o acolhimento. Os pacientes são tratados com amor e profissionalismo durante todo seu processo de estadia: da internação à alta. É esse cuidado que garante elevados índices de recuperação e sucesso às unidades do grupo.

Experiência é a marca registrada da equipe de profissionais de saúde do nosso Grupo R Mattos, que abrange diversas especialidades diferentes:

Psiquiatras, Psicólogos, Terapeutas, Terapeutas Ocupacional, Nutricionistas, Enfermeiros e Educadores físico. Além de Monitores, Coordenadores e Equipe de relacionamento.

Todo tratamento é personalizado de acordo com a patologia de cada paciente. A equipe visa sempre qualidade de vida e bem-estar, trabalhando com 5 principais pilares:

1. Apoio Psiquiátrico;
2. Apoio Psicológico;
3. Fortalecimento Espiritual;
4. Apoio Terapêutico;
5. Reestabelecimento Físico.

grupormattos.com.br - contato@grupormattos.com.br

Unid. 1: Rua Sta Terezinha, 461, Portal Vila Rica, Caçapava/SP CNPJ15.238707/0002-99

Unid. 2: Av. Silvio Monteiro dos Santos, KM 855, Vale das Antas, Poços de Caldas/MG CNPJ15.238.707/0001-08



ATENDIMENTOS INTERNAÇÕES

- Consultas Psiquiátricas
- Consultas Psicológicas
- Consultas Terapêuticas
- Atendimento Ambulatorial
- Hospital Dia
- Internações

É muito importante identificar a hora certa de procurar uma instituição especializada, em muitos casos a demora representa aumento de sofrimento pelo paciente e familiares. Procurar ajuda de profissionais que entendem do assunto não é vergonha pra ninguém, muito pelo contrário, pode salvar vidas.



Internação
Voluntária

Internação Voluntária

Quando o paciente reconhece sua situação e aceita o tratamento. O pedido deve ser sempre realizado por um médico e só acaba com a alta médica ou por solicitação do paciente.



Internação
Involuntária

Internação Involuntária

Quando a internação é feita sem o consentimento do paciente, sempre a pedido e autorizado por um responsável legal. A internação deve ser autorizada ou indicada por um médico, e a instituição onde ele será internado deve comunicar ao Ministério Público Estadual o início e o término do tratamento. O tratamento só acaba com a alta médica ou por solicitação do representante legal.



Internação
Compulsória

Internação Compulsória

Quando o paciente não tem um responsável legal e a internação é feita por ordem judicial. A internação compulsória é determinada a partir de laudos médicos. São atestados todas as tentativas anteriores de internação, bem como o risco que o paciente corre ou representa para a sociedade. O tratamento só acaba com a alta médica sendo comunicada por outra decisão judicial.

Todas nossas clínicas são licenciadas pelos órgãos sanitários e apresentam todos os alvarás de funcionamentos necessários. Hoje contamos com toda estrutura legal para realizar todos os tipos de internações: voluntária, involuntária e compulsória nos moldes da Lei 11.343/06.





NOSSOS TRATAMENTOS



Atendimento
Psiquiátrico



Atendimento
Psicológico



Terapia
Ocupacional



Terapia
Familiar



Tratamento
Dep. Química



Tratamento
Alcoolismo

Nossos tratamentos envolvem equipe composta por profissionais licenciados, incluindo, equipe de saúde mental e especialista em bem-estar. Todos trabalham em conjunto para mapear um plano de cuidados exclusivo para as necessidades de cada paciente.

- **ATENDIMENTO E ACOMPANHAMENTO PSQUIÁTRICO, PSICOLÓGICO E TERAPÊUTICO**

Estratégias terapêuticas com monitoramento de crises.

- **CONFIDENCIALIDADE GARANTIDA**

Todos os atendimentos são individuais, sendo um único paciente por horário. Sigilo e privacidade protegidos pela ética profissional.

- **TCC (Terapia Cognitivo - comportamental)**

Sessões estruturadas para motivar a mudança de comportamentos e melhora na qualidade de vida na inserção social.

- **TRE (Terapia Racional Emotiva)**

Um programa que ajuda o paciente a identificar e modificar pensamentos irracionais e depressivos.

- **PROGRAMA 12 PASSOS PARA DEPENDÊNCIA QUÍMICA E ALCOOLISMO**

Um programa que traz qualidade de vida, ajudando o paciente a identificar comportamentos e sintomas que podem levar a uma recaída.



Foto ilustrativa de atendimento individual.



Grupo R Mattos

Saúde Mental, Alcoolismo
& Dependência Química



NOSSOS DIFERENCIAIS



1

Tratamentos individuais e em grupos altamente especializados para Transtornos mentais, Depressão, Desintoxicação, Reinserção social para dependentes químicos em álcool e drogas.

2

Atendimento e acompanhamento odontológico dentro da unidade para maior conforto e segurança dos pacientes.

3

Estrutura de internação completa, com total conforto em todas as unidades. A infraestrutura auxilia os pacientes a viverem bem: saudáveis, sóbrios, produtivos, com relações familiares e sociais estáveis.

4

Mais de 10 mil pacientes atendidos - **Experiência dos profissionais** é a marca registrada da equipe de saúde do Grupo R Mattos, que abrange, além das diversas especialidades, **equipe de relacionamento**.

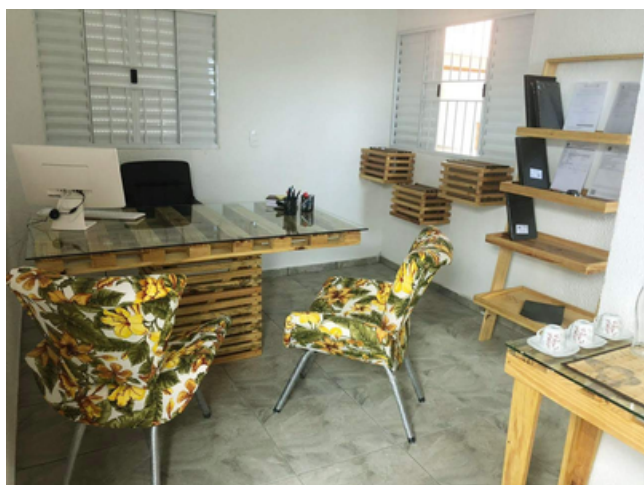




NOSSA ESTRUTURA CAÇAPAVA/SP

Acreditamos que o ambiente de tratamento para os Transtornos mentais, Depressão, Desintoxicação, Reinserção social para dependentes químicos em álcool e drogas, pode influenciar positivamente em seu resultado.

Foi pensando nisso que criamos estruturas para a estadia de nossos pacientes com excelentes acomodações: **suítes com TV, academia, piscina, churrasqueira, salão de jogos, enfermaria, cantina gourmet, campo de futebol, cozinha devidamente equipada e área verde.** Todas as nossas clínicas possuem acessibilidade como rampas e elevadores para pessoas portadoras de necessidades especiais.

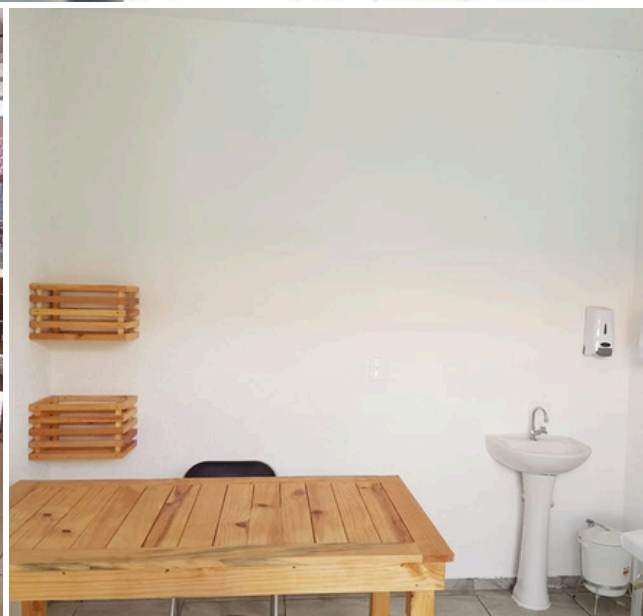


GRUPOMATTOS.COM.BR

(12) 3621 7781 | (12) **981955501** | (12) 992271060



UNIDADE CAÇAPAVA/SP FEMININA & MASCULINA

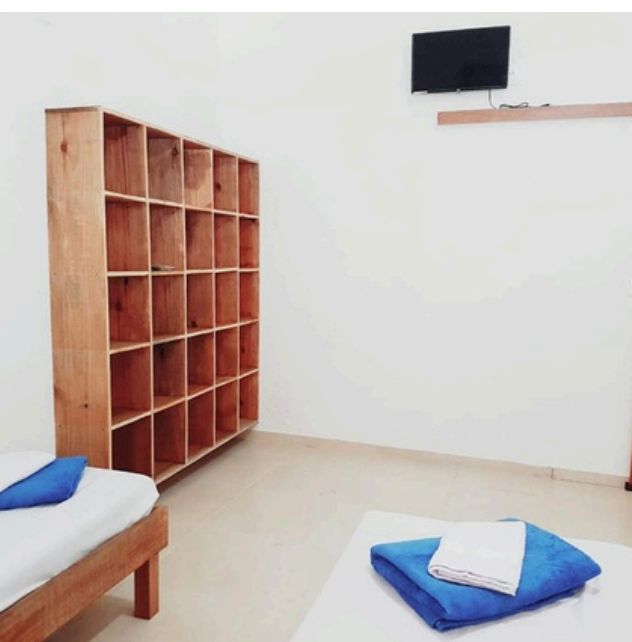
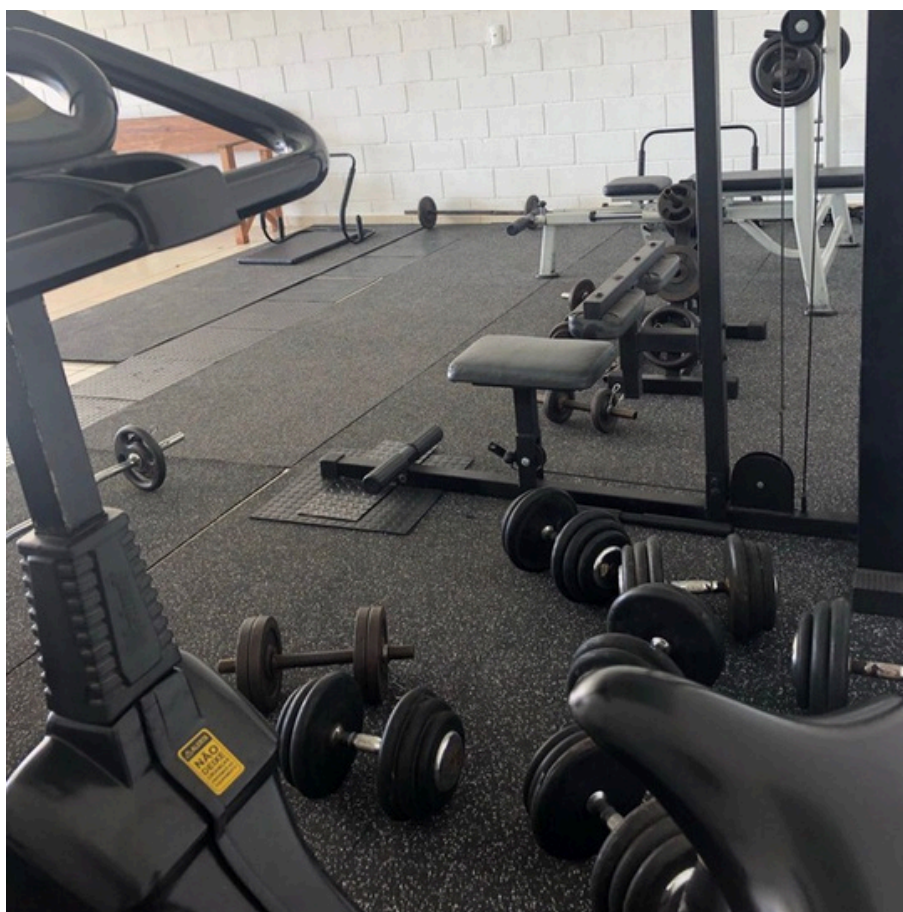


GRUPOMATTOS.COM.BR

(12) 3621 7781 | (12) [981955501](tel:981955501) | (12) 992271060



UNIDADE CAÇAPAVA/SP FEMININA & MASCULINA





DISPONIBILIDADE DE LEITOS

UNIDADE CAÇAPAVA

- Apartamentos 5 leitos
- Enfermaria 75 leitos

CONVÊNIOS ATENDIDOS



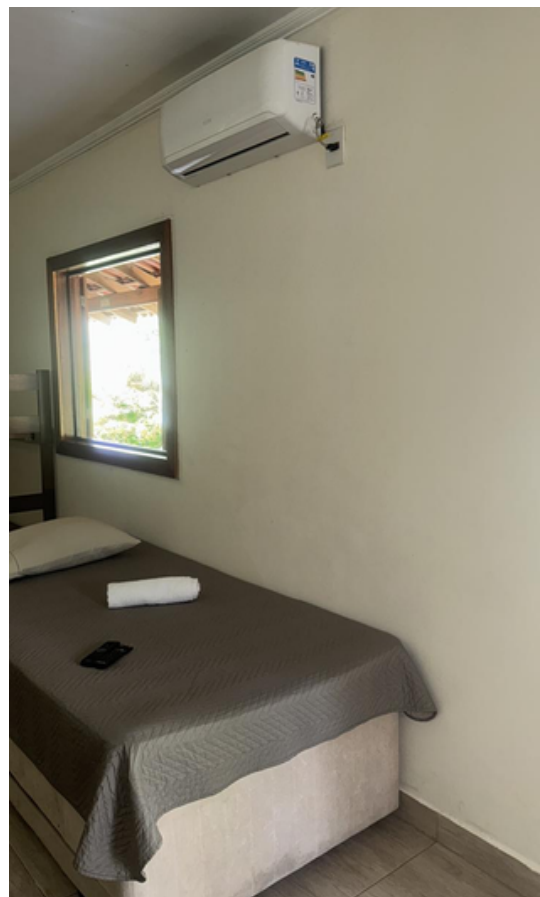
Fotos da unidade de Caçapava
FEMININA & MASCULINA



NOSSA ESTRUTURA POÇOS DE CALDAS/MG

Acreditamos que o ambiente de tratamento para os Transtornos mentais, Depressão, Desintoxicação, Reinserção social para dependentes químicos em álcool e drogas, pode influenciar positivamente em seu resultado.

Foi pensando nisso que criamos estruturas para a estadia de nossos pacientes com excelentes acomodações: **suítes com TV, frigobar, piscina, churrasqueira, salão de jogos, enfermaria, cantina gourmet, campo de futebol, cozinha devidamente equipada e área verde.** Todas as nossas clínicas possuem acessibilidade como rampas e elevadores para pessoas portadoras de necessidades especiais.



GRUPOMATTOS.COM.BR

(12) 3621 7781 | (12) [981955501](tel:981955501) | (12) 992271060



UNIDADE POÇOS DE CALDAS/MG FEMININA & MASCULINA






Enxoval Internação Feminino

Documentação do residente

Documento original (RG e CPF) | Carteira do convênio

ITENS DE HOSPEDAGEM & HIGIENE

- 5 Bermudas/shorts
 - 7 Camisetas
 - 7 Pares de Meias
 - 7 Calcinhas
 - 5 Sutiens
 - 2 Calças de Moletom
 - 2 Calças Jeans
 - 2 Blusas de Frio
 - 2 Pijamas
 - 2 Toalhas de Banho/Toalha piscina
 - 2 Toalhas de Rosto
 - 2 Lençóis/Fronhas (cor neutra)
 - 1 Cobertor / Edredom
 - 1 Tenis sem cordão
 - 1 Maio
 - 1 Maquiagem Kit Basico(opcional)
 - 2 Escovas de Dente
 - 1 Pente / Escova
 - 2 Creme Dental
 - 3 Desodorante Rollon (S/Álcool)
 - 1 Saboneteira
 - 5 Gillete / Refil
 - 5 Sabonetes
 - 1 Filtro Solar
 - 1 Cx Cotonete
 - 1 Bucha de banho
 - 1 Repelente Spray
 - 2 Shampoo / Condicionador
 - 1 Chinelo
 - 1 Squeeze
 - 3 Pct Absorvente
 - 100 Papel Sulfite
 - 3 Canetas (Azul)
 - 2 Cadernos
 - 1 Bíblia
- 
 - Omeprazol
 - Analgésico
 - Antiinflamatório

IMPORTANTE: A visita familiar funciona com aviso prévio, somente a partir de 30 dias de internação. Não é permitido o uso de aparelhos celulares pelos residentes nas visitas, portanto todos os itens passam por uma vistoria antes de ser entregue ao residente. No dia das visitas os familiares podem trazer para seu parente cigarros (em caso de fumantes) e itens do enxoval que ficaram faltando.
Sugerimos que os familiares e responsáveis participem dos grupos de apoio.



Enxoval Internação Masculino

Documentação do residente

Documento original (RG e CPF) | Carteira do convênio

ITENS DE HOSPEDAGEM & HIGIENE

- 4 Bermudas
- 5 Camisetas
- 4 Pares de Meias
- 5 Cuecas
- 2 Calças de Moletom
- 2 Calças Jeans
- 2 Blusas de Frio
- 2 Toalhas de Banho
- 2 Toalhas de Rosto
- 2 Lençóis/Fronhas (cor neutra)
- 1 Cobertor / Edredom
- 3 Canetas (Azul)
- 2 Cadernos
- 1 Bíblia
- 100 Papel Sulfite
- 2 Escova de Dente
- 1 Pente / Escova
- 2 Creme Dental
- 3 Desodorante Rollon (S/Álcool)
- 1 Saboneteira
- Creme de barbear
- 5 Barbeador / Refil
- 4 Sabonetes
- 1 Filtro Solar
- 1 Cx Cotonete
- 1 Bucha de banho
- 1 Repelente Spray
- 1 Shampoo / Condicionador
- 1 Chinelo
- 1 Squeeze



- Omeprazol
- Analgésico
- Antinflamatório

IMPORTANTE: A visita familiar funciona com aviso prévio, somente a partir de 30 dias de internação. Não é permitido o uso de aparelhos celulares pelos residentes nas visitas, portanto todos os itens passam por uma vistoria antes de ser entregue ao residente. No dia das visitas os familiares podem trazer para seu parente cigarros (em caso de fumantes) e itens do enxoval que ficaram faltando. **Sugerimos que os familiares e responsáveis participem dos grupos de apoio.**

Cronograma Terapeutico

HORÁRIO	SEGUNDA	TERÇA	QUARTA (ligações)	QUINTA	SEXTA	SÁBADO	HORÁRIO	DOMINGO
07:30	Despertar	Despertar	Despertar	Despertar	Despertar	Despertar	08:00	Despertar
07:45	Café	Café	Café	Café	Café	Café	08:15	Café
08:00	Cantina	Cantina	Cantina	Cantina	Cantina	Cantina	09:00	Cantina
08:30	Café da Manhã	Café da Manhã	Café da Manhã	Café da Manhã	Café da Manhã	Café da Manhã	09:30	Café da Manhã
09:00	Espiritualidade	Espiritualidade	Espiritualidade	Espiritualidade	Videoterapia	Espiritualidade	10:00	Espiritualidade
10:00	Terapia em Grupo	Terapia em Grupo	Terapia em Grupo Barba/Higiene	Terapia em Grupo	Videoterapia	Barba/Higiene	10:30	Livre
11:30	Almoço	Almoço	Almoço	Almoço	Almoço	Almoço	12:00	Almoço
12:00	Descanso	Descanso	Descanso	Descanso	Descanso	Descanso	12:30	Descanso
14:00	Estudo de Passos	Saúde Mental (Toufic)	Simulado N.A.	Estudo de Passos	Terapia Psicólogo em Grupo	Simulado N.A.	14:00	Simulado N.A.
15:30	Café da Tarde	Café da Tarde	Café da Tarde	Café da Tarde	Café da Tarde	Café da Tarde	15:30	Café da Tarde
16:00	CANTINA	CANTINA	CANTINA	CANTINA	CANTINA	CANTINA	16:00	CANTINA
17:00	Café	Café	Café	Café	Café	Café	17:00	Café
17:30	Livre	Livre	Livre	Livre	Livre	Livre	17:30	Livre
19:00	Jantar	Jantar	Jantar	Jantar	Jantar	Jantar	19:00	Jantar
20:30	Chá da noite	Chá da noite	Chá da noite	Chá da noite	Chá da noite	Chá da noite	20:30	Chá da noite
20:45	Último Cigarro	Último Cigarro	Último Cigarro	Último Cigarro	Último Cigarro	Último Cigarro	20:45	Último Cigarro
21:00	Recolher	Recolher	Recolher	Recolher	Recolher	Recolher	21:00	Recolher

OBS: ATENDIMENTOS MÉDICOS, PSICOLÓGICOS E TERAPÊUTICOS, POR SEREM INDIVIDUAIS, NÃO ALTERAM O CRONOGRAMA.

O cronograma pode ser alterado pela equipe. Horários livres, filmes e jogos de futebol são direitos conquistados pelo BOM COMPORTAMENTO do grupo.

 /grupormattos
 /grupormattos

grupormattos.com.br - contato@grupormattos.com.br

Unid. 1: Rua Sta Terezinha, 461, Portal Vila Rica, Caçapava/SP CNPJ15.238707/0002-99

Unid. 2: Av. Silvio Monteiro dos Santos, KM 855, Vale das Antas, Poços de Caldas/MG CNPJ15.238.707/0001-08



OLÁ! SOU, RUBIA MATTOS



Empresária há 16 anos no ramo de saúde mental, dependência química e alcoolismo, acompanho de perto cada história de vida de meus pacientes. E de uma coisa faço questão: **acolher com profissionalismo e carinho todos que passam pelos nossos tratamentos, bem como seus familiares.**

Por meio dessa apresentação, venho requerer o credenciamento de nossa instituição privada de saúde, para que possamos realizar o tratamento aos seus credenciados e oferecer um acompanhamento mais humanizado.

Cientes de que vão avaliar a proposta recebida, aguardamos retorno e nos colocamos à disposição para mais esclarecimentos.

Atenciosamente,

Rubia Mattos

Fundadora do Grupo R Mattos.



 /grupormattos
 /grupormattos

